

Область, республика, край Ханты-Мансийский автономный округ - Югра
Район _____
Город Нижневартовск

ТЕХНИЧЕСКИЙ ПАСПОРТ

на здание : Административно-бытовой корпус (Лит А)
(назначение нежилого строения)

Район _____
Город Нижневартовск
Район застройки _____
Микрорайон _____
Улица Октябрьская
№ дома 54
Корпус _____
Строительный № _____

Инвентарный номер	71:135:000:000140110
Реестровый номер	041007:000:000140110
Кадастровый номер	86:11:0501006:0041:71:135:000:000140110

Паспорт составлен по состоянию на 14.02.12 г.
(указывается дата обследования объекта учета)

IV. Общие сведения

Назначение УЧРЕЖДЕНЧЕСКОЕ

Использование по назначению

Количество мест (мощность), _____

а) Общая площадь здания, (кв.м) 1684,8

б) _____

в) _____

г) _____

V. Исчисление площадей и объёмов здания и его частей (подвалов, пристроек и т.п.)

Литера по плану	Наименование здания и его частей	Формулы для подсчёта площадей по наружному обмеру	Площадь (кв.м)	Высота (м)	Объём (куб.м)
1	2	3	4	5	6
A	Административно-бытовой корпус	$42,17 \cdot 15,0 - (3,25 \cdot 0,28) \cdot 2 - (6,6 \cdot 0,35) - (6,9 \cdot 0,3)$	626,4	8,9	5575
	Крыльцо	$4,0 \cdot 4,75 + 6,6 \cdot 5,16 - 5,82 \cdot 3,05$	35,3		
	Крыльцо	$2,2 \cdot 3,00 + 3,65 \cdot 1,45$	11,9		
	Техническое подполье	$42,17 \cdot 15,0 - 3,25 \cdot 0,28 \cdot 2 - 6,60 \cdot 0,35 - 6,90 \cdot 0,3$	626,4	2,25	1409
a	Холодный пристрой	$5,82 \cdot 3,05$	17,8	2,65	47

VI. Техническое описание конструктивных элементов здания и определение износа

Литера А Год постройки 1994 г. Число этажей 3
 Группа капитальности I Вид внутренней отделки Улучшенная

№ п/п	Наименование конструктивных элементов	Описание конструктивных элементов (материал, конструкция, отделка и прочее)	Техническое состояние (осадки, трещины, гниль и т.п.)	Удельный вес по таблице	Поправки к уд. весу в %	Удельн. вес с поправками	Износ в %	Процент износа к строению	
1	2	3	4	5	6	7	8	9	
1	Фундаменты	Железобетонные сваи	Трещины в цокольной части	5	1,00	5,00	10	0,50	
2	а. Стены и их наружная отделка	Керамзитобетонные панели, облицованные керамической плиткой	Трещины в облицовке, выбоины, сколы и отсутствия местами, на откосах проемов	24	1,00	24,00	20	4,80	
	б. Перегородки	Железобетонные панели, деревянные с двухсторонней обшивкой, кирпичные	Трещины в местах сопряжения с потолками, редкие сколы						
3	Перекрытия	чердачное	Железобетонные плиты	9	1,00	9,00	15	1,35	
		междуэтажное	Железобетонные плиты						Трещины в местах примыкания к стенам, отслоение слоя в заделке швов
		надподвальное	Железобетонные плиты						Трещины в местах примыкания к стенам, отслоение слоя в заделке швов
4	Крыша	Мягкая рулонная по бетонному основанию	Вздутия поверхности, трещины, разрывы верхнего слоя, проникание влаги	6	1,00	6,00	20	1,20	
5	Полы	Линолеум, керамическая плитка	(Ремонт в 2011г.)-вздутие местами, сколы, трещины отдельных плиток	10	1,00	10,00	15	1,50	
6	Проемы	оконные	Двойные створные, переплеты деревянные, стеклопакеты	11	1,00	11,00	30	3,30	
		дверные	Простые, металлические						Оседание полотен, неплотный притвор
7	Внутренняя отделка	Штукатурка, обои, керамическая плитка, стеновые панели, побелка, покраска, подвесные потолки	(Ремонт в 2011г.)-трещины штукатурки, сколы плиток, единичные повреждения окрасочного слоя	8	1,00	8,00	10	0,80	
8	Санитарно- и электротехнические устройства	Отопление	От групповой квартальной котельной	13	1,00	0,00	20	0,00	
		Водопровод	От городской центральной сети		Ослабление прокладок и набивки запорной арматуры, нарушение окраски трубопроводов				1,00
		Канализация	Сброс в городскую сеть		Ослабление мест присоединения приборов				1,00
		Электроосвещение	Скрытая проводка		Ослабление креплений и отсутствие части приборов				1,00
		Радио	Нет						0,00
		Телефон	Есть						1,00
		Телевидение	Нет						0,00
		Ванны	Нет						0,00
		Горячее водоснабжение	От городской центральной сети		Ослабление прокладок и набивки запорной арматуры				1,00
		Лифты	Нет						0,00
Вентиляция	Естественная пожарно-охранная		1,00						
9	Прочие работы	Бетонная отмостка	трещины, сколы местами	14	1,00	14,00	15	2,10	

% износа, приведенный к 100 по формуле : $\frac{\text{процент износа, (гр.9)} \times 100}{\text{удельный вес (гр.7)}} = 18 \%$

VIII. Техническое описание пристроек и других частей здания

№ п/п	Наименование конструктивных элементов	Описание конструктивных элементов (материал, конструкция, отделка и прочее)	Удельный вес по таблице	Поправки к уд. весу в %	Удельный вес с поправками	Износ в %	Процент износа к строению
1	2	3	4	5	6	7	8

Литера а Название: Холодный пристрой

Группа капитальности I Год постройки 1994 Число этажей 1

1	Фундамент	Железобетонные сваи	11	1,00	11,00	15	1,65
2	Стены	Кирпичные	26	1,00	26,00	15	3,90
3	Перекрытия	Железобетонные плиты	4	1,00	4,00	15	0,60
4	Крыша	Мягкая, рулонная	13	1,00	13,00	15	1,95
5	Полы	Керамическая плитка	7	1,00	7,00	15	1,05
6	Проёмы	Металлические Двойные, глухие, переплеты, металлические решетки	14	1,00	14,00	15	2,10
7	Отделочные работы	Отделка стеновыми панелями	18	1,00	18,00	15	2,70
8	Благоустройство	электроосвещение: Скрытая проводка	4		4,00	15	0,60
9	Прочие работы	крыльцо	3	1,00	3,00	10	0,30

% износа 15 %

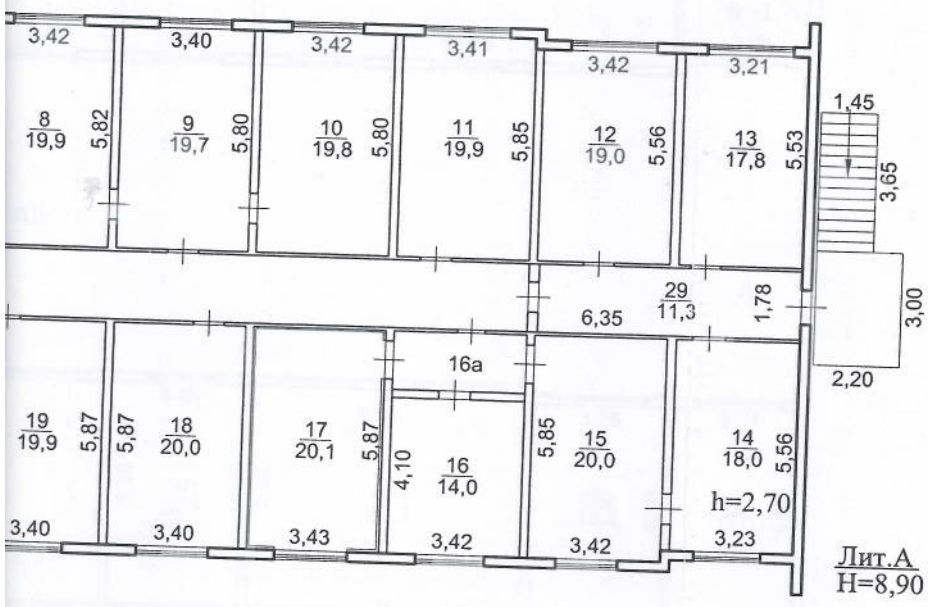
X. Исчисление восстановительной и действительной стоимости здания и его частей

Литера по плану	Наименование здания и его частей	№ сборн.	№ таблицы	Измеритель	Стоимость измерителя по таблице	Поправки к стоимости (коэффициенты)	Стоимость измерителя с поправками	Количество объем (м.куб) площадь (м.кв)	Восстановит. стоимость (руб.)	Процент износа	Действительн. стоимость (руб.)
1	2	3	4	5	6	7	8	9	10	11	12
Коэффициенты пересчёта: 1,15*1,03*1,2*79,553											
A	Административно-бытовой корпус	4	52/6	куб.м	33,4	0,87 Районный коэффициент(*1,07)	31,09	5575	19 599 199,58	18	16 071 343,52
Коэффициенты пересчёта: 1,15*1,03*1,2*85,480											
a	Холодный пристрой	28	16/4/A	куб.м	13,1	1 На группу капит.(*1,35)	17,69	47	101 019,83	15	85 866,86

XI. Исчисление стоимости служебных построек

Литера по плану	Наименование построек	№ сборн.	№ таблицы	Измеритель	Стоимость измерителя по таблице	Поправки к стоимости (коэффициенты)	Стоимость измерителя с поправками	Количество объем (м.куб) площадь (м.кв)	Восстановит. стоимость (руб.)	Процент износа	Действительн. стоимость (руб.)
1	2	3	4	5	6	7	8	9	10	11	12





Лит. А
H=8,90

РФ	г. Нижневартовск Муниципальное унитарное предприятие "Бюро технической инвентаризации, учета недвижимости и приватизации жилья города Нижневартовска"		Инвентарный № _____
Лист № 1	Поэтажный план здания Административно-бытовой корпус (Лит. А) по адресу: улица Октябрьская, № 54А		Масштаб 1:200
Дата	Исполнитель	Фамилия	Подпись
14.02.2012г.	Инженер	Уварова С.Н.	
27.02.12	Начальник отдела	Гурская М.А.	

Исчисление восстановительной и действительной стоимости здания и его частей

Наименование здания и его частей	№ сборн.	№ таблицы	Измеритель	Стоимость измерителя по таблице	Поправки к стоимости (коэффициенты)	Стоимость измерителя с поправками	Количество объем (м.куб) площадь (м.кв)	Восстановит. стоимость (руб.)	Процент износа	Действительн. стоимость (руб.)
2	3	4	5	6	7	8	9	10	11	12
коэффициенты пересчёта: 1,15*1,03*1,2*79,553										
Административно-бытовой корпус	4	52 б	куб .м	33,4	0,87 Районный коэффициент(*1,07)	31,09	5575	19 599 199,58	18	16 071 343,52
коэффициенты пересчёта: 1,15*1,03*1,2*85,480										
Колодный пристрой	28	16 4/ А	куб .м	13,1	1 На группу капит.(*1,35)	17,69	47	101 019,83	15	85 866,86

XI. Исчисление стоимости служебных построек

Наименование построек	№ сборн.	№ таблицы	Измеритель	Стоимость измерителя по таблице	Поправки к стоимости (коэффициенты)	Стоимость измерителя с поправками	Количество объем (м.куб) площадь (м.кв)	Восстановит. стоимость (руб.)	Процент износа	Действительн. стоимость (руб.)
2	3	4	5	6	7	8	9	10	11	12

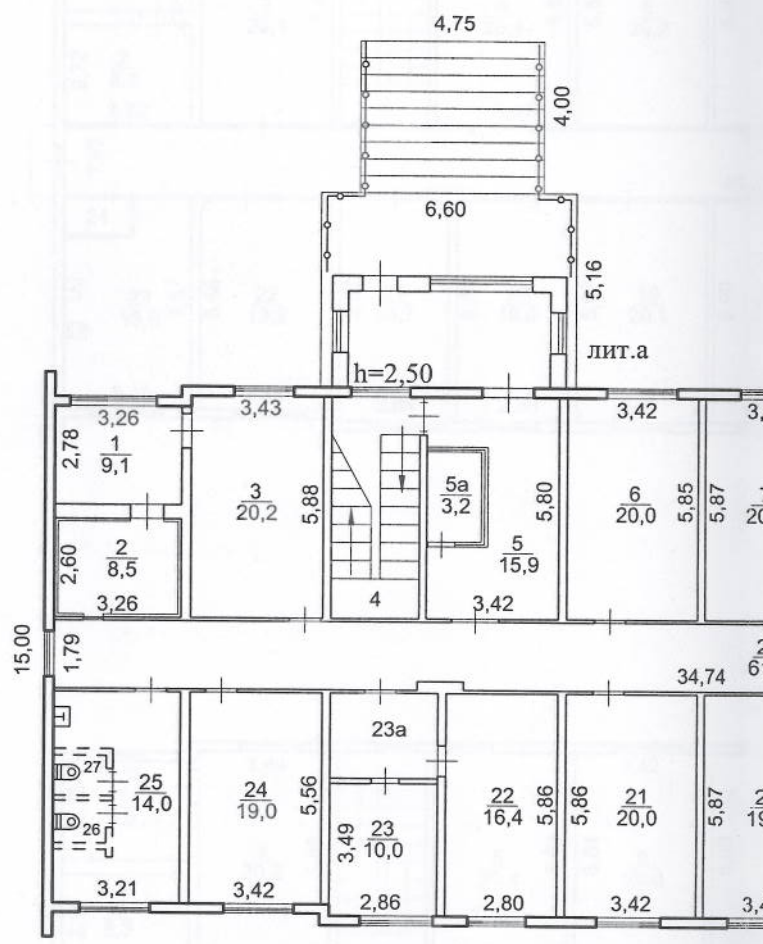
3,42 3,42

7 8
20,0 19,928
61,920 19
19,9 19,9

3,40 3,40

42,17

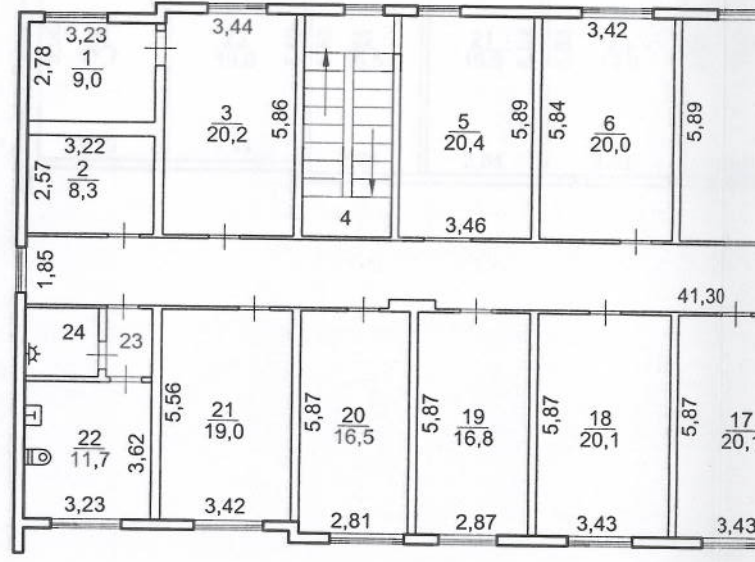
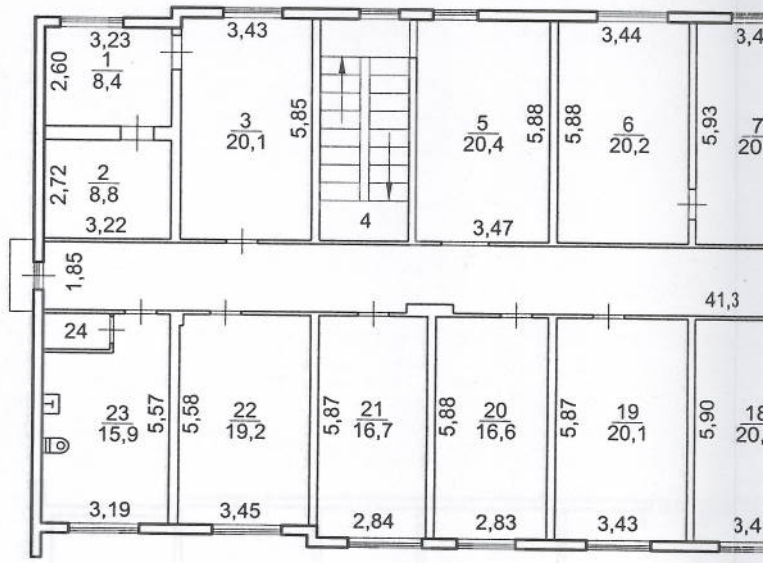




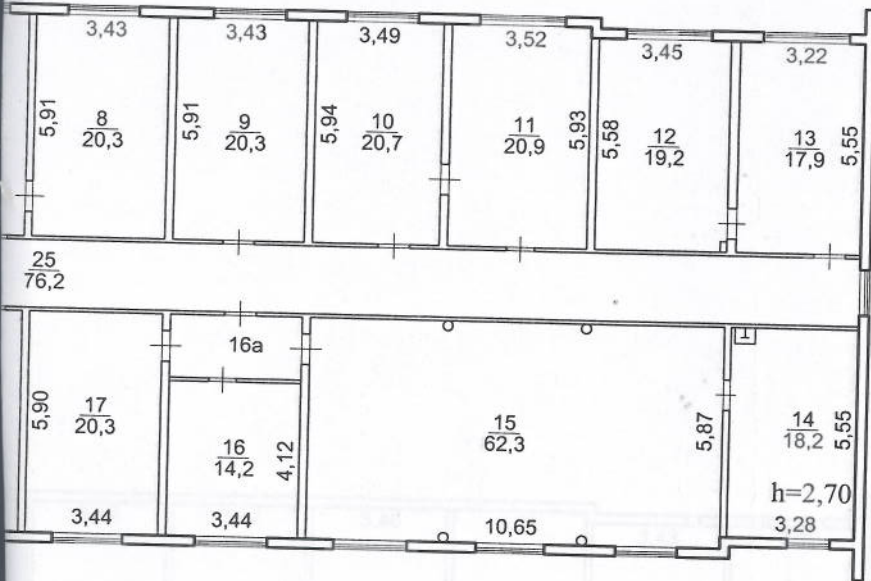
И-
3Я
157
0,38

ВОМ

Г.



3 этаж



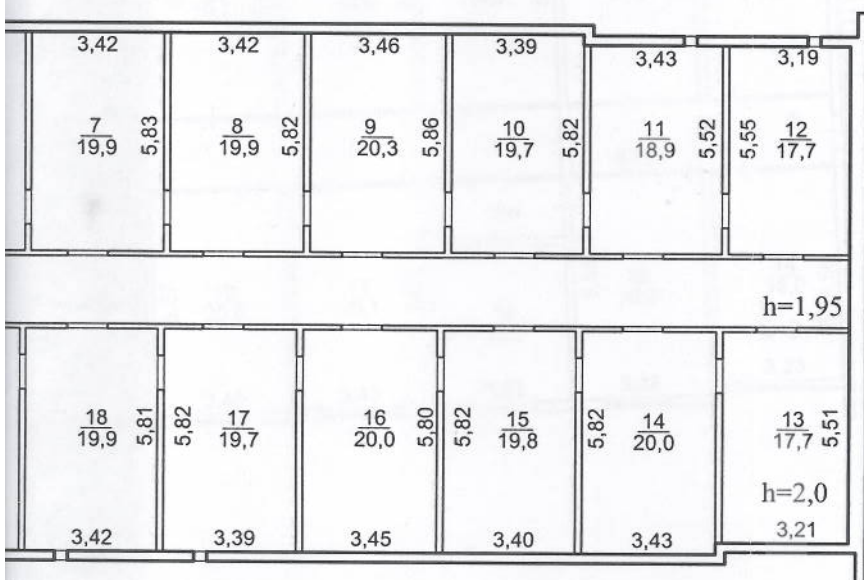
2 этаж



РФ	г.Нижневартовск Муниципальное унитарное предприятие "Бюро технической инвентаризации, учета недвижимости и приватизации жилья города Нижневартовск"		Инвентарный № _____
Лист № 2	Позэтажный план здания: Административно-бытовой корпус (Лит.А) по адресу: улица Октябрьская № 54		Масштаб 1:200
Дата	Исполнитель	Фамилия, Имя	Подпись
14.02.2012г.	Инженер	Уваров С.Н.	
27.02.12	Начальник отдела	Гурская Д.	



кое подполье



H=2,25

РФ	г.Нижневартовск Муниципальное унитарное предприятие "Бюро технической инвентаризации, учета недвижимости и приватизации жилья города Нижневартовска"		Инвентарный № _____
Лист № 3	Поэтажный план здания Административно-бытовой корпус (Лит А) по адресу: улица Октябрьская, № 50		Масштаб _____
Дата	Исполнитель	Фамилия, Имя, Отчество	Подпись _____
14.02.2012г.	Инженер	Уварова С.И.	
27.02.12	Начальник отдела	Гурская Л.А.	

Экспликация к поэтажному плану здания Администрации Бугосейского района
 расположенному по адресу: г. род Нижнекартовск, улица Октябрьская, дом № 10

Техническое



Дата записи и литер	Этаж	№ помещения (кв., пр)	№ помещения по плану	Назначение частей помещения (жил.ком., кухня, кор. и т.д.)	Формула подсчёта площади помещений по внутреннему обмеру	Площади помещений по внутреннему обмеру (кв.м)			Высота помещения (м)	Примечание
						площадь помещений	учрежденч.			
							основная	вспомогательная		
-			19	Кабинет	5,87*2,87	16,8	16,8			
-			20	Кабинет	5,87*2,81	16,5	16,5			
-			21	Кабинет	5,56*3,42	19,0	19,0			
-			22	Сан.узел	3,62*3,23	11,7		11,7		
-			23	Коридор	1,22*1,78	2,2		2,2		
-			24	Душевая	1,88*1,72	3,2		3,2		
-			25	Коридор	41,3*1,85-1,18*0,23	76,1		76,1		
Итого по 2 этажу :						534,4	407,8	126,6		
A 14.02.12	3		1	Кабинет	2,6*3,23	8,4	8,4		2,7	
-			2	Кабинет	3,22*2,72	8,8	8,8			
-			3	Кабинет	3,43*5,85	20,1	20,1			
-			4	Лестничная клетка	2,23*5,88	13,1		13,1		
-			5	Холл	3,47*5,88	20,4		20,4		
-			6	Кабинет	3,44*5,88	20,2	20,2			
-			7	Кабинет	3,46*5,93	20,5	20,5			
-			8	Кабинет	3,43*5,91	20,3	20,3			
-			9	Кабинет	3,43*5,91	20,3	20,3			
-			10	Кабинет	3,49*5,94	20,7	20,7			
-			11	Кабинет	3,52*5,93	20,9	20,9			
-			12	Кабинет	3,45*5,58-0,28*0,17	19,2	19,2			
-			13	Кабинет	5,55*3,22	17,9	17,9			
-			14	Кабинет	3,28*5,55	18,2	18,2			
-			15	Кабинет	10,65*5,87-3,14*0,13*0,13*4	62,3	62,3			
-			16	Кабинет	3,44*4,12	14,2	14,2			
-			16а	Коридор	3,44*1,66	5,7		5,7		
-			17	Кабинет	3,44*5,9	20,3	20,3			
-			18	Кабинет	3,45*5,9	20,4	20,4			
-			19	Кабинет	5,87*3,43	20,1	20,1			
-			20	Кабинет	5,88*2,83	16,6	16,6			
-			21	Кабинет	2,84*5,87	16,7	16,7			
-			22	Кабинет	3,45*5,58-0,29*0,08	19,2	19,2			
-			23	Сан.узел	3,19*5,57-1,8*1,03	15,9		15,9		
-			24	Кладовая	0,95*1,72	1,6		1,6		
-			25	Коридор	41,3*1,85-1,2*0,20	76,2		76,2		
Итого по 3 этажу :						538,2	405,3	132,9		
Всего по строению Административно-бытовой корпус (Лит А):						1597,4	1187,5	409,9		
A 14.02.12			1	Техническое подполье	3,22*5,50	17,7				
-			2	Техническое подполье	3,43*5,80	19,9				
-			3	Техническое подполье	2,20*5,82	12,8				
-			4	Техническое подполье	3,44*5,85	20,1				
-			5	Техническое подполье	3,45*5,82	20,1				
-			6	Техническое подполье	3,39*5,84	19,8				
-			7	Техническое подполье	3,42*5,83	19,9				
-			8	Техническое подполье	3,42*5,82	19,9				
-			9	Техническое подполье	3,46*5,86	20,3				
-			10	Техническое подполье	3,39*5,82	19,7				
-			11	Техническое подполье	3,43*5,52	18,9				
-			12	Техническое подполье	3,19*5,55	17,7				

Дата записи и литер	Этаж	№ помещения (кв., пр)	№ помещения по плану	Назначение частей помещения (жил.ком., кухня, кор. и т.д.)	Формула подсчёта площади помещений по внутреннему обмеру	Площади помещений по внутреннему обмеру (кв.м)			Высота помещения (м)	Примечание
						площадь помещений	учрежденч.			
							основная	вспомогательная		
-			13	Техническое подполье	3,21*5,51	17,7				
-			14	Техническое подполье	3,43*5,82	20,0				
-			15	Техническое подполье	3,40*5,82	19,8				
-			16	Техническое подполье	3,45*5,80	20,0				
-			17	Техническое подполье	3,39*5,82	19,7				
-			18	Техническое подполье	3,42*5,81	19,9				
-			19	Тепловой узел	3,40*5,82	19,8				
-			20	Техническое подполье	3,42*5,83	19,9				
-			21	Техническое подполье	2,84*5,82	16,5				
-			22	Техническое подполье	2,84*5,82	16,5				
-			23	Техническое подполье	3,44*5,52	19,0				
-			24	Техническое подполье	3,19*5,56	17,7				
-			25	Коридор	41,45*1,82	75,4				
Итого по техническому подполью :						528,7				