

# **ВЫКОПИРОВКА**

**Встроенных помещений № 1002,1003**  
расположенных в здании  
**Склад (складское помещение) (Лит Б)**

по адресу:

**ЗПУ, панель 18, ул. Ленина 5/П, строение №4**

Российская Федерация  
Тюменская область  
Ханты-Мансийский  
автономный округ  
г. Нижневартовск  
Дочернее федеральное  
государственное унитарное  
предприятие  
«Нижневартовский  
государственный центр  
инвентаризации и учета  
объектов недвижимости»  
«29» 12 2003г.  
№ 652

### Справка о площадях

Встроенных помещений № 1002; 1003, расположенных в здании Склад (складское помещение) (Лит Б) по адресу:

Город	Нижневартовск
Район застройки	Западный промышленный узел
Микрорайон / панель	Панель 18
Улица / проезд / переулок	Ленина
№ дома / здания	5/П
Строение / корпус	№ 4

Год ввода в эксплуатацию здания – Склад (складское помещение) (Лит Б)	- 1993г.
Застроенная площадь здания- Склад (складское помещение) (Лит Б) с пристроями	- 1677,5 кв. м.
Количество этажей	- 2
Общая площадь здания: Склад (складское помещение) (Лит Б)	- 1738,9 кв. м. <i>(тысяча семьсот тридцать восемь целых девять десятых)</i>
Основная площадь здания: Склад (складское помещение) (Лит Б)	- 1568,4 кв. м. <i>(тысяча пятьсот шестьдесят восемь целых четыре десятых)</i>
В том числе:	
Общая площадь помещения №1002	- 327,5 кв.м. <i>(триста двадцать семь целых пять десятых)</i>
Основная площадь помещения №1002	- 302,8 кв.м. <i>(триста две целых восемь десятых)</i>
Общая площадь помещения №1003	- 310,0 кв.м. <i>(триста десять целых ноль десятых)</i>
Основная площадь помещения №1003	- 310,0 кв.м. <i>(триста десять целых ноль десятых)</i>

Выкопировка снята	- 20.11.2003г.
Обследовано	- 06.03.2000г.
С чертежа выполненного	- 06.03.2000г.

Директор ДФГУП "Нижневартовский ЦТИ"

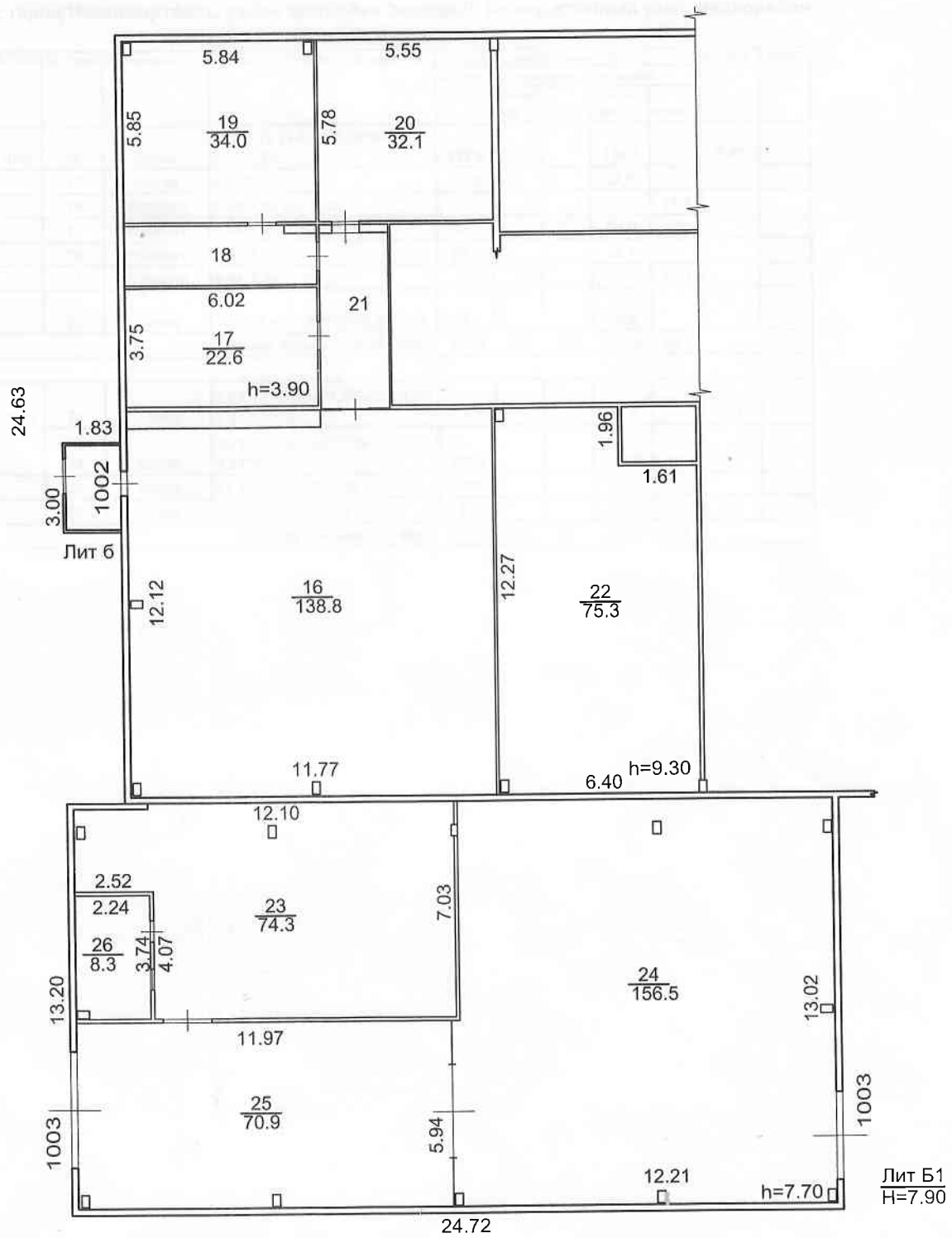
Исполнил "Нижневартовский ЦТИ"



Терновская Т.Ф.

Гусаков И.В.

1 этаж



РФ	ДФГУП "Нижевартровский ЦТИ"		Инвентарный № _____
Лист № 1	Поэтажный план помещений 1002, 1003 здания Склад(складское помещение) (Лит Б) по адресу: ЗПУ, Панель 18, ул.Ленина 5/П, строение 4		Масштаб 1:200
Дата	Исполнитель	Фамилия, Имя, Отчество	Подпись
20.11.03 г.	Специалист	Гусаков И.В	<i>[Signature]</i>
24.11.03	Нач.производства	Кокашинская Л.В.	<i>[Signature]</i>

Экспликация к поэтажному плану строения : Склад (складское помещение) (Лит.Б)  
 по адресу : город Нижневартовск, район застройки Западный промышленный узел, микрорайон

Панель 18, улица Ленина, дом № 5/П

Дата	№	№ поме	№ поме	Назначение	Формула подсчета площади по	Площади по внутреннему обмеру				Высота	Приме-	
						общая	производств.		складская			
							основ-ная	вспом	основ-ная			вспом
Б 06.03.00	1	1002	16	Склад	11,77*12,12-0,25*0,39*5-6,18*0,55	138,8			138,8		6,95	
-			17	Склад	6,02*3,75	22,6			22,6		3,9	
-			18	Коридор	6,02*1,94-0,3*1,02	11,4				11,4		
-			19	Кабинет	5,84*5,85-0,25*0,39*2	34,0			34,0			
-			20	Кабинет	5,55*5,78	32,1			32,1			
-			21	Коридор	5,64*2,36	13,3				13,3		
-			22	Склад	12,27*6,40-1,61*1,96-0,25*0,39	75,3			75,3			
<b>Итого по помещению 1002:</b>						327,5	0,0	0,0	302,8	24,7		
Б1 06.03.00	1	1003	23	Склад	7,03*12,10-2,52*4,07-0,15*2,39-0,25*0,39*2	74,3			74,3		7,7	
-			24	Склад	12,21*13,02-7,21*0,28-0,25*0,39*5	156,5			156,5			
-			25	Склад	11,97*5,94-0,25*0,39*2	70,9			70,9			
-			26	Склад	3,74*2,24-0,25*0,39	8,3			8,3		2,2	
<b>Итого по помещению 1002:</b>						310,0	0,0	0,0	310,0	0,0		