



**ФЕДЕРАЛЬНАЯ СЛУЖБА
ГОСУДАРСТВЕННОЙ РЕГИСТРАЦИИ,
КАДАСТРА И КАРТОГРАФИИ**
ФЕДЕРАЛЬНОЕ ГОСУДАРСТВЕННОЕ УНИТАРНОЕ ПРЕДПРИЯТИЕ,
ОСНОВАННОЕ НА ПРАВЕ ХОЗЯЙСТВЕННОГО ВЕДЕНИЯ,
«РОССИЙСКИЙ ГОСУДАРСТВЕННЫЙ ЦЕНТР ИНВЕНТАРИЗАЦИИ И УЧЕТА
ОБЪЕКТОВ НЕДВИЖИМОСТИ - ФЕДЕРАЛЬНОЕ БЮРО ТЕХНИЧЕСКОЙ ИНВЕНТАРИЗАЦИИ»
ФГУП «Ростехинвентаризация - Федеральное БТИ»
Филиал ФГУП «Ростехинвентаризация - Федеральное БТИ»
по Ханты-Мансийскому АО - Югра
Нижневартовское отделение

ТЕХНИЧЕСКИЙ ПАСПОРТ

на _____

помещение

(тип объекта учета)

хлебопекарни с магазином

(наименование объекта)

Адрес (местоположение) объекта учёта

Субъект Российской Федерации	Ханты-Мансийский автономный округ-Югра	
Район	Нижневартовский	
Муниципальное образование	тип	Сельское поселение
	наименование	Покур
Населённый пункт	тип	село
	наименование	Покур
Улица (проспект, переулок и т.д.)	тип	улица
	наименование	Новая
Номер дома	18а	
Номер корпуса		
Номер строения		
Литера	А	
Номер помещения	1001	
Иное описание местоположения		

Сведения о ранее произведённой постановке на технический учёт в ОТИ

Инвентарный номер	71:119:002:000027210:0100:21001
Кадастровый номер	86:04:0000000:0000:71:119:002:000027210:0100:21001

Внесение сведений в единый государственный реестр объектов капитального строительства (ЕГРОКС)

Наименование учётного органа	
Инвентарный номер	
Кадастровый номер	
Дата внесения сведений в ЕГРОКС	

Паспорт составлен по состоянию на 13 января 2011 г.

Руководитель (уполномоченное лицо) ОТИ _____

Т.Г. Комарова



11198

356210

82718

85950

8004

I. Сведения о принадлежности

Дата записи	Субъект права: для граждан - фамилия, имя, отчество паспорт для юридических лиц - по уставу	Документы, подтверждающие право собственности, владения, пользования	Доля (часть помещения)
1	2	3	4

II. Экспликация площади

Литера по плану	Этаж	Номер помещения	Номер по плану строения	Наименование частей помещения	Формула подсчета частей помещения по внутреннему обмеру	Площадь по внутреннему обмеру, в т.ч. предназначенная под помещения			Высота помещений по внутрен. обмеру	Примечание
						Полезная площадь	Торговое			
							основная	вспомогательная		
А	1	1001	1	Тамбур	2,98*2,68-0,34*0,42	7,8	0,0	7,8		
А			2	Торговый зал	5,92*5,90-0,22*0,5-0,42*0,55	34,6	34,6	0,0	3,63	
А			3	Коридор	5,93*2,97-0,36*0,05	17,6	0,0	17,6		
А			4	Цех	5,93*8,95-0,21*0,42-0,42*0,49-0,36*0,06	52,8	52,8	0,0	3,52	
А			5	Склад	4,28*2,77-0,41*0,46	11,7	11,7	0,0		
А			6	Коридор	1,53*2,76-0,26*0,45	4,1	0,0	4,1		
А			7	Подсобное помещение	1,92*2,76-0,29*0,38	5,2	0,0	5,2		
А			8	Туалет	1,36*1,08	1,5	0,0	1,5		
А			9	Умывальн.	1,38*1,52	2,1	0,0	2,1		
А			10	Подсобное помещение	2,34*2,73-0,44*0,41	6,2	0,0	6,2		
А			11	Коридор	5,94*6,14-4,09*4,61-0,16*0,45	17,5	0,0	17,5		
А			12	Склад	3,92*4,48-0,44*0,50	17,3	17,3	0,0		
А			13	Комната отдыха	3,92*2,66	10,4	10,4	0,0	3,62	
А			14	Коридор	1,91*2,67	5,1	0,0	5,1		
А			15	Кабинет	4,31*2,31-0,32*0,03	9,9	9,9	0,0		
А			16	Коридор	1,56*5,49	8,6	0,0	8,6		
А			17	Склад	4,35*2,88	12,5	12,5	0,0		
А			18	Склад	4,39*1,97-0,54*0,65	8,3	8,3	0,0		
Итого по помещению 1001:						233,2	157,5	75,7		

III. Техническое описание

Год постройки 1995

Этажность 1

Физический износ 15 %

№ п/п	Наименование конструктивных элементов	Описание конструктивных элементов (материал, конструкция или система, отделка и прочее)
1	2	3
1	Наружные стены (материал)	Кирпичные
2	Перегородки (материал)	Кирпичные
3	Перекрытия (материал)	Железобетонные плиты
4	Полы: в помещениях	Линолеум, керамическая плитка по бетонному основанию
5	Проемы: оконные дверные	Двойные створные, переплеты деревянные Простые, металлические
6	Отделка стен: в помещениях	Обои, керамическая плитка, побелка, покраска
7	Отделка потолков: в помещениях	Побелка, подвесные потолки
8	Вид отопления	Центральное
9	Наличие:	
	а) водоснабжение	Центральное
	б) электричество	Проводка скрытая
	в) канализация	Септик
	г) гор. водоснабжение	Электроводонагреватель
	д) прочие работы	Электрические печи

IV. Стоимость

Полная балансовая стоимость

Остаточная балансовая стоимость (с учетом износа)

Действительная инвестиционная стоимость в ценах года

руб.

руб.

руб.

Паспорт выдан:

г.

(Ф.И.О., подпись владельца)

Принят:

И.М. Калимуллова

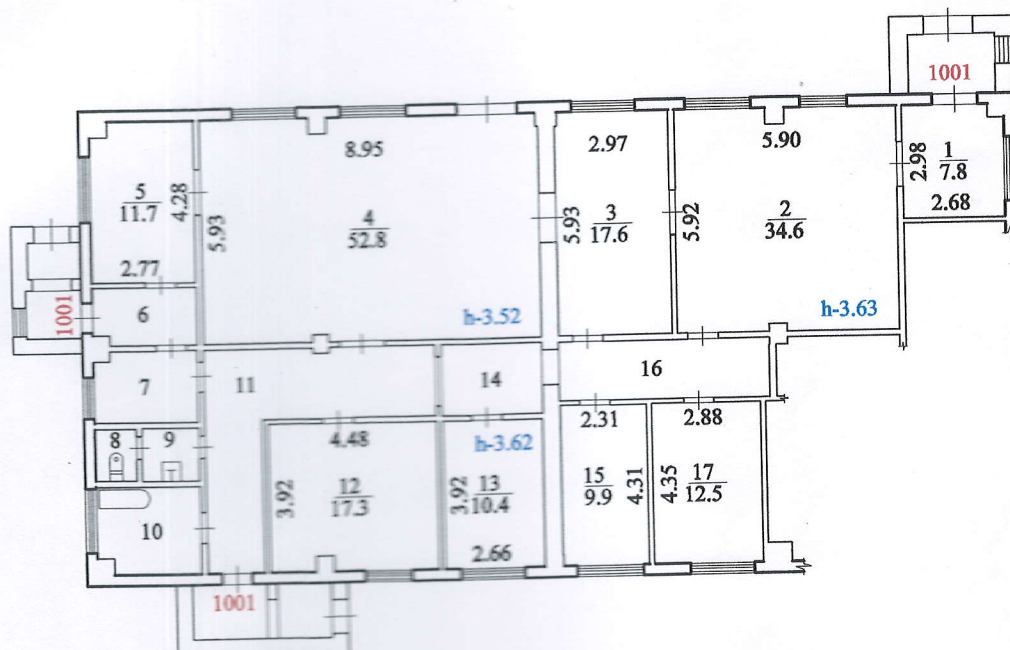
"14" 01

2011 г.

Исполнил:

В.А. Кибирева

14.01.2011 г.



руб.
руб.
руб.

т.

011 г.

	ФГУП «Ростехинвентаризация - Федеральное БТИ» Филиал ФГУП «Ростехинвентаризация - Федеральное БТИ» по Ханты-Мансийскому АО - Югра Нижневартовское отделение		
Лист №1	поэтажный план помещения № 1001 Здание хлебобулочной с магазином с. Покур, ул. Новая 18 а		М 1:200
14.01.2011	Исполнил	В.А.Кибирева	
	Проверил	И.М.Калимуллова	
	Начальник отделения	Т.Г.Комарова	

