

РФ

ДОЧЕРНЕЕ ФЕДЕРАЛЬНОЕ ГОСУДАРСТВЕННОЕ УНИТАРНОЕ ПРЕДПРИЯТИЕ
"ЦЕНТР ИНВЕНТАРИЗАЦИИ И УЧЕТА ОБЪЕКТОВ НЕДВИЖИМОСТИ
НИЖНЕВАРТОВСКОГО РАЙОНА"

Дата выдачи	Срок действия	Подпись лица, ответственного за достоверность сведений
-------------	---------------	--

31 июля 2002 г. Нижневартовский район, с. Большетархово, ул. Лесная, д. 10
Администрация Нижневартовского района
Учреждение государственной собственности муниципальное районное
Учреждение государственной собственности муниципальное районное

Сурягина

ТЕХНИЧЕСКИЙ ПАСПОРТ

на здание : Хлебопекарня (Лит.А)
(назначение нежилого строения)

Район Нижневартовский

Город с. Большетархово

Район застройки _____

Микрорайон _____

Улица (пер.) Лесная

№ дома 10

Корпус _____

Инвентарный номер	111					
Реестровый номер	456					
Кадастровый номер	А	Б	В	Г	Д	Е

Паспорт составлен по состоянию на 03.06.02 г.

I. Регистрация права собственности

Фонд **Муниципальный**

Дата записи	Полное наименование учреждения, предприятия или организации	Документы, устанавливающие право собственности с указанием, кем, когда и за каким номером выданы	Долевое участие при общей собственности	Подпись лица свидетелствующего правильность записи
-------------	---	--	---	--

31 июля 2002 г.	Муниципальное образование Нижневартровский район	Справка о балансовой стоимости и принадлежности № 44/12 от 01.02.02 выдан Администрацией Большетарховского сельсовета		
-----------------	--	---	--	--

Выписка из реестра муниципальной собственности муниципального образования Нижневартровский район № 23 от 20.06.01 выдан Комитетом по управл. имуществом

Остретягко

Виды объектов		Количество объектов	Общая стоимость объектов	Средняя стоимость объектов
Земельные участки	0	0	0	0
Иные объекты	0	0	0	0
Итого	0	0	0	0

Виды объектов	Количество объектов	Общая стоимость объектов		Средняя стоимость объектов
		в рублях	в копейках	
Земельные участки	0	0	0	0
Иные объекты	0	0	0	0
Итого	0	0	0	0

Виды объектов	Количество объектов	Общая стоимость объектов		Средняя стоимость объектов
		в рублях	в копейках	
Земельные участки	0	0	0	0
Иные объекты	0	0	0	0
Итого	0	0	0	0

IV. Общие сведения

Назначение ПРОИЗВОДСТВЕННОЕ

Использование по назначению

Количество мест (мощность), _____

а) _____

б) _____

в) _____

г) _____

V. Исчисление площадей и объёмов здания и его частей (подвалов, пристроек и т.п.)

Литера по плану	Наименование здания и его частей	Формулы для подсчёта площадей по наружному обмеру	Площадь (кв.м)	Высота (м)	Объём (куб.м)
1	2	3	4	5	6
A	Хлебопекарня	$10,97 \times 13,03$	142,9	3,42	489
	Крыльцо	$1,17 \times 4,05$	4,7	0	0
	Крыльцо	$1,2 \times 2,64$	3,2	0	0
	Крыльцо	$1,4 \times 4,57$	6,4	0	0

VI. Техническое описание конструктивных элементов здания и определение износа

Литера А Год постройки 1993 г. Число этажей 1
 Группа капитальности I Вид внутренней отделки Простая

№ п/п	Наименование конструктивных элементов	Описание конструктивных элементов (материал, конструкция, отделка и прочее)	Техническое состояние (осадки, трещины, гниль и т.п.)	Удельный вес по таблице	Поправки к уд. весу в %	Удельный вес с поправками	Износ в %	Процент износа к строению	Текущие изменения	
									износ %	
1	2	3	4	5	6	7	8	9	эле-мента	к стро-ению
1	Фундаменты	Железобетонный ленточный	Хорошее				10			
2	Стены	Бетонные блоки, облицованные кирпичом	Хорошее				10			
3	Перегородки	Кирпичные, блочные	Хорошее				10			
4	Перекрытия	чердачное	Железобетонные плиты	Хорошее			10			
		междуэтажное					0			
		надподвальное					0			
5	Крыша	Из асбоцементных листов по деревянной обрешетке	Ослабление крепления отдельных листов				20			
6	Полы	Бетонные, метлахская плитка и металлическая плитка	Хорошее				10			
7	Проемы	оконные	Двойные створные, переплеты деревянные	Хорошее			10			
		дверные	Простые	Хорошее			10			
8	Отделка	наружная	Штукатурка	Мелкие пробоины			20			
		внутренняя	Штукатурка, побелка, покраска, кафельная плитка	Хорошее			10			
9	Санитарно- и электротехнические устройства	Отопление	Центральное	Хорошее			10			
		Водопровод	Центральное	Хорошее			10			
		Канализация	Септик	Хорошее			10			
		Горячее водоснабжение	Нет				0			
		Ванны	Нет				0			
		Электроосвещение	Проводка открытая	Хорошее			10			
		Радио	Нет				0			
		Телефон	Нет				0			
		Вентиляция	Нет				0			
Лифты	Нет				0					
10	Прочие работы						0			
Итого				100	X		X			
% износа, приведенный к 100 :				$\frac{\text{процент износа, (гр.9)} \times 100}{\text{удельный вес (гр.7)}} =$			10			

XII. Техническое описание ограждений и сооружений (замощений) на участке

Литера	Наименование ограждений и сооружений	Материал, конструкция	Размеры		Площадь, кв. м	№ сборки	№ таблицы	Измеритель	Стоимость измерителя по таблице	Поправка на климатический район	Восстановительная стоимость, руб.	% износа	Действительная стоимость, руб.
			Длина м	ширина, высота, м									

XIII. Инвентаризационная стоимость (для целей налогообложения), (руб.)

В ценах какого года	Основные строения		Служебные постройки		Сооружения		Всего	
	восстановительная	действительная	восстановительная	действительная	восстановительная	действительная	восстановительная	действительная

Полная балансовая стоимость 430103 руб.
 Остаточная балансовая стоимость (с учетом износа) 364297 руб.

Триста шестьдесят четыре тысячи двести девяносто семь рублей
 (сумма прописью)

Основание: Справка о балансовой стоимости и принадлежности выдана Администрацией Большешарховского сельсовета №44/12 от 01.02.02

М.П.

31.07.2002

г. _____ Исполнил _____ (*Лажнев А.Н.*)
 г. _____ Проверил _____ (*Терехов И.Ф.*)
 г. _____ Директор бюро _____ (*Киртекин*)



XIV. Ведомость последующих обследований

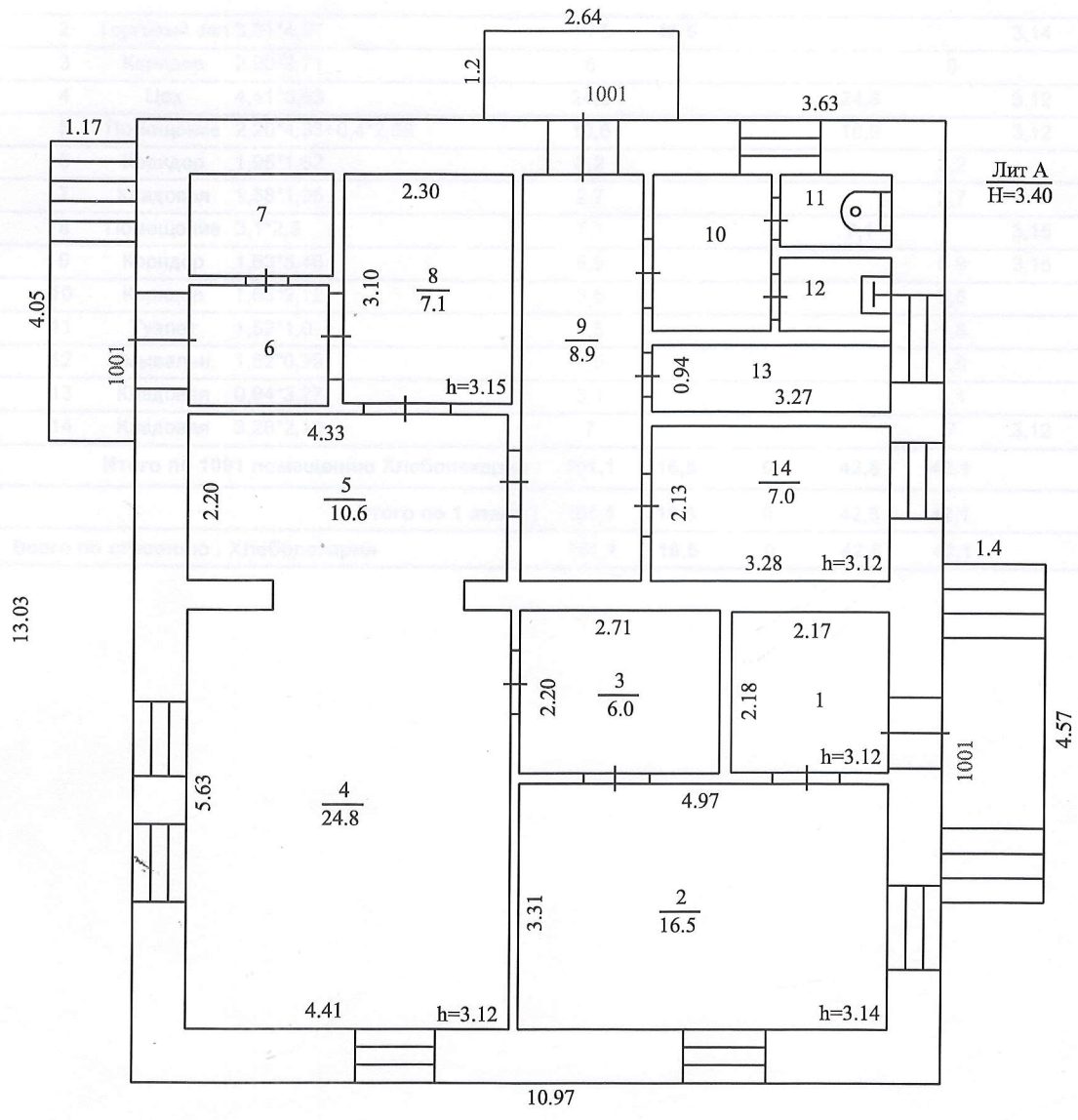
Исполнил (Ф.И.О., должность)	" " " г.	" " " г.	" " " г.
Проверил (Ф.И.О., должность)			
Директор бюро (Ф.И.О.)			

М.П.

М.П.

М.П.

Поэтажный план здания хлебопекарни с. Большетархово Лесная 10



Лит А
Н=3.40

М 1:100
03.06.02

Чертил: Кузнецов О.В.
Проверил:

Экспликация к поэтажному плану строения : Хлебопекарня

по адресу : ул.Лесная 10

Дата записи и литер	Этаж	№ помещения (кв., пр)	№ помещения по плану	Назначение частей помещ. (жил. ком., кухня, кор. и т.д.)	Формула подсчёта площади по внутреннему обмеру	Площади по внутреннему обмеру				Высота помещения (м)	Примечание		
						полезная (кв.м.)	торговая		производств.				
							основная	вспом.	основная			вспом.	
А 03.06.02	1	1001	1	Коридор	2,17*2,18	4,7				4,7	3,12		
			2	Торговый зал	3,31*4,97	16,5	16,5					3,14	
			3	Коридор	2,20*2,71	6				6			
			4	Цех	4,41*5,63	24,8			24,8			3,12	
			5	Помещение	2,20*4,33+0,4*2,58	10,6			10,6			3,12	
			6	Коридор	1,95*1,62	3,2					3,2		
			7	Кладовая	1,38*1,95	2,7					2,7		
			8	Помещение	3,1*2,3	7,1			7,1			3,15	
			9	Коридор	1,63*5,46	8,9				8,9		3,15	
			10	Коридор	1,63*2,12	3,5				3,5			
			11	Туалет	1,52*1,0	1,5				1,5			
			12	Умывальн.	1,52*0,99	1,5				1,5			
			13	Кладовая	0,94*3,27	3,1				3,1			
			14	Кладовая	3,28*2,13	7				7		3,12	
Итого по 1001 помещению Хлебопекарня :						101,1	16,5	0	42,5	42,1			
Итого по 1 этажу :						101,1	16,5	0	42,5	42,1			
Всего по строению : Хлебопекарня						101,1	16,5	0	42,5	42,1			

Пронумеровано

7

листов

Подпись

[Handwritten signature]

